
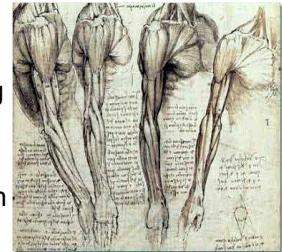


Nr.: GAT-045	Verkmenntaskólinn á Akureyri	
Útgáfa: 08		
Dags.: 30.08 2011		
Höfundur: HRS	MYL 203 Mannslíkaminn	
Samþykkt:SHJ	Kennsluáætlun haust 2012	
Síða 1 af 2		

Kennari: Guðmundur Ármann Sigurjónsson GÁR garmann@vma.is Viðtaltími: Þriðjudag 9.00 – 9.45–

Áfangalýsing

Alhliða þjálfun í teiknifærni, að teikna eftir fyrirmynd. Hæfileikann til að umbreyta þrívíðu formi í tvívíða teikningu og að nota til þess sjónskilning og sjónminni þjálfaður. Nemendur æfa sig í að skynja jafnvægi og átök, spennu og hlutföll og skilningur á stærðfræði mannlíkamans og fagurfræði hans dýpkaður. Nemendur rannsaka og teikna beina- og vöðvabyggingu mannlíkamans og mótun forma hans. Nemendur beita frjálsri teikningu í túlkun á fyrirmynd. Nemendur ígrunda verk sín. Teiknað og mótað er eftir lifandi fyrirmynd, beinagrind og tvívíðum myndum, með ýmiskonar tækni.



Markmið

Að nemandinn með þjálfun

- dýpki skilning sinn á margbreytileika þeirra forma, hlutfalla og spennu sem mannlíkaminn býr yfir.
- dýpki skilning sinn á burðargetu og styrk beina- og vöðvabyggingar mannlíkamans.
- dýpki skilning sinn á þeim samhljómi sem er á milli módelteikningar og beina og vöðvabyggingar mannlíkamans.
- dýpki skilning sinn á þeirri tengingu, sem er milli hverskonar hönnunar og uppbyggingar mannlíkamans.
- dýpki skilning sinn á listrænni vinnu, að upplifa, skynja og túlka það sem hann sér, upplifir.
- dýpki skilning sinn á verklegri færni við að teikna mannlíkamann.
- dýpki skilning sinn á gagnrýnni hugsun.
- þjálfist í að byggja teikningu sína á rannsóknarvinnu.

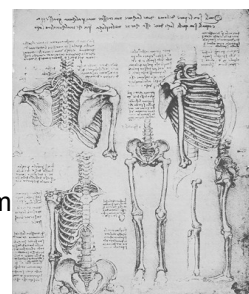
Námsmat

Próflaus áfangi. Öll verkefni nemenda metin. Símat, kennaramat, sjálfsmat, gagnrýni, leiðsagnarmat. Tekið er tillit til verkanna sjálfra eða afrakstursins 45% og ferlisins eða hvernig nemandi ber sig að við vinnuna 50%. Mæting 5%.


Til grundvallar matinu er annars vegar listrænn skilningur, sköpun, innsæi, frumleiki og gagnrýnin hugsun. Hinsvegar verkleg færni, framfarir, virðisauki, framkvæmd, opinn hugur og ögrun.

Verkefni

1. Rannsókarvinna, þar sem flókin form vöðva, beina og líkamans íheild eru rannsökuð ítarlega á lifandi fyrirmynd, beinagrind eða myndum af vöðvum og beinum með ýmiskonar teikniáhöldum eða leir.
2. Hraðteikningar, með mismunandi aðferðum og áhöldum þar sem lögð er áhersla á túlkun og tjáningu.
3. Vinna í skissubók heima og í skóla með viðfangsefni áfangans og hugðarefnum nemenda tengdum honum.
4. Verk ýmissa listamanna úr nútíð og fortíð skoðuð.



Með fyrirvara um breytingar.

Nr.: GAT-045	Verkmenntaskólinn á Akureyri	
Útgáfa: 08		
Dags.: 30.08 2011		
Höfundur: HRS	MYL 203 Mannslíkaminn Kennsluáætlun haust 2012	
Samþykkt:SHJ		
Síða 2 af 2		

Gangi ykkur vel!

Eftir prófsýnidag geymir skólinn ósótta vinnu í eitt ár án ábyrgðar.

Dagsetning:

Undirritun kennara

Undirritun brautarstj., fagstj eða staðgengils