



1. Tilgangur

Þetta vinnuferli tryggir að skipulegar og samræmdar aðferðir séu notaðar þegar nemendur Verkefnaskólans velja sér áfanga fyrir næstu önn. Námsvalið er um leið endurinnritun nemendanna í skólann. Þá tryggir vinnuferlið að upplýsingar um nemandann séu færðar í Innu.

2. Gildissvið

Vinnuferlið gildir fyrir alla þá sem koma að námsvali nemenda og skráningu námsferilsáætlanapeirra í Innu. Nemandi í fjarnámi sækir um námsval um leið og hann innritar sig í skólann og því fjallað um það í [VKL-202 Innritun nemenda](#).

3. Hugtök

Listi yfir hugtök sem notuð eru í verklagsreglunni er að finna í Gæðahandbók á blaðinu [INN-004 Hugtök og skilgreiningar](#).

4. Ábyrgð

Áfangastjóri ber ábyrgð á að unnið sé samkvæmt ferli um innritun nemenda og að upplýsingar um nemandann séu réttar í Innu. Áfangastjóri ber ábyrgð á mati á fyrra námi og reynslu nemenda. Áfangastjóri ber einnig ábyrgð á að búa til annir í Innu og setja þangað þá áfanga samkvæmt þeim námsbrautum sem eru í boði.

Sviðsstjórar aðstoða nemendur við námsvalið og innslátt valsins í Innu. Þeir taka við útprentuðum valblöðum á sínum sviðum eftir að umsóknartíma er lokið, fara yfir námsvalið, lagfæra og staðfesta með undirskrift. Sviðsstjórar varðveita jafnframt öll gögn sem verða til við innritunina/námsvalið í þar til gerðum möppum og rafrænum skráum.

Brautarstjórar aðstoða nemendur við námsval.

Umsjónarkennarar hjálpa nýnemum við námsvalið og innslátt valsins í Innu. Þeir yfirfara útprentað valblað eftir að umsóknartíma er lokið, fara yfir námsvalið, lagfæra og staðfesta það með undirskrift sinni og skila til viðkomandi sviðsstjóra.

Námsráðgjafi aðstoðar þá nemendur við námsvalið sem til hans leita.

Nemandi er ábyrgur fyrir námsvali sínu og skráningu þess í Innu á auglýstum valtíma. Skráning námsvals dagskólanema í Innu jafngildir umsókn um skólavist á næstu önn. Ef hann vill skipta um braut þarf hann að láta sviðsstjóra sinn vita. Fjarnemi sækir um áfanga í upphafi hvernar annar og telst það námsval hans. Með greiðslu innritunargjalds staðfestir nemandinn umsókn sína.

5. Framkvæmd

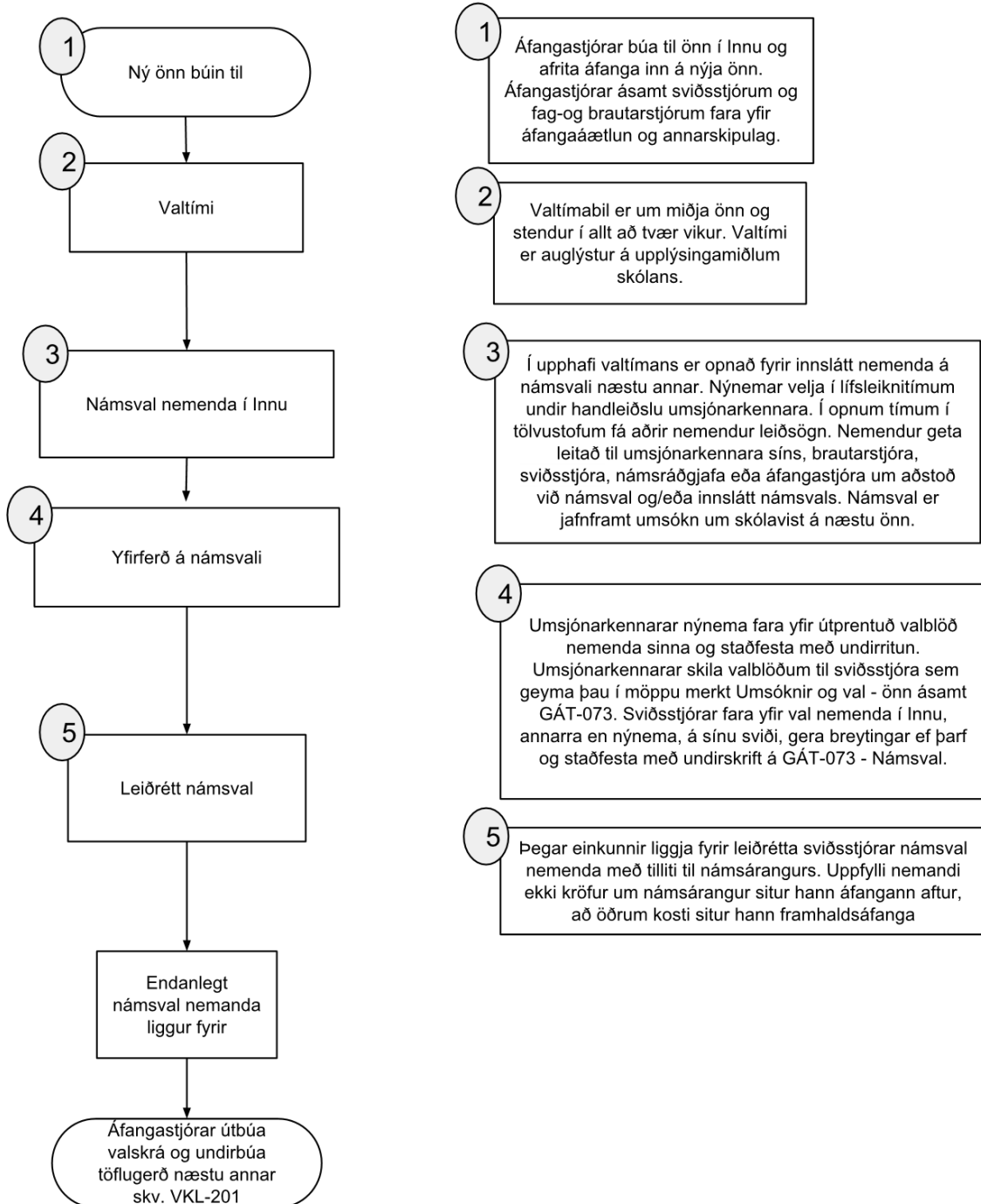
5.1 Námsval

Námsval er sýnt á eftirfarandi flæðiriti með skýringum:

Námsval



Verkefnaskólinn á Akureyri





6. Tilvísanir í skjöl

Leiðbeiningar um námsval á heimasíðu skólans

VKL-201 Skipulagning kennslu og áfanga

[VKL-202 Innritun nemenda](#)

[GÁT-073 Námsval](#)

7. Viðeigandi skrár

Umsóknir og val (ártal) í möppu í umsjón viðkomandi sviðsstjóra

Hafnað (önn) í möppu hjá áfangastjórum.

Gagnagrunnur <http://www.inna.is>