



### 1. Tilgangur

Þetta vinnuferli lýsir í aðalatriðum stjórnun og úthlutun kennsluauðlinda fyrir hvert skólaár.

### 2. Gildissvið

Vinnuferlið gildir fyrir alla áfanga á öllum kennslusviðum skólans.

### 3. Hugtök

Listi yfir hugtök sem notuð eru í verklagsreglunni er að finna í Gæðahandbók á blaðinu [INN-004 Hugtök og skilgreiningar](#).

### 4. Ábyrgð

**Skólameistari** ber ábyrgð á að til séu nægilegar auðlindir (fjárhagur, aðstaða, búnaður og tæki, kennarar) til þess að hægt sé að uppfylla gæðamarkmið skólans um ánægju hlutaðeigandi aðila og yfirfærða þekkingu til þeirra. Skólameistari ber ábyrgð á því að koma upplýsingum til Mennta- og menningarmálaráðuneytisins og Hagstofu Íslands.

**Aðstoðarskólameistari** ber ábyrgð á kennsluskiptingu.

**Áfangastjórar** bera ábyrgð á allri skipulagningarvinnu við áfanga og kennslu. Þeir bera ábyrgð á að koma upplýsingum til LÍN.

Bókhalds- og innheimtufulltrúi ber ábyrgð á að innheimta gjöld vegna efnis- og tækjanotkunar

Sviðsstjórar bera ábyrgð á að yfirfara stundatöflur nemenda og tryggja að nemendur fái val sitt eða varaval, ásamt því að aðstoða nemendur ef þeir óska eftir breytingum á stundatöflum sínum.

### 5. Framkvæmd

#### Kennsluskipting, stofntöflugerð, stundaskrár og töflubreytingar

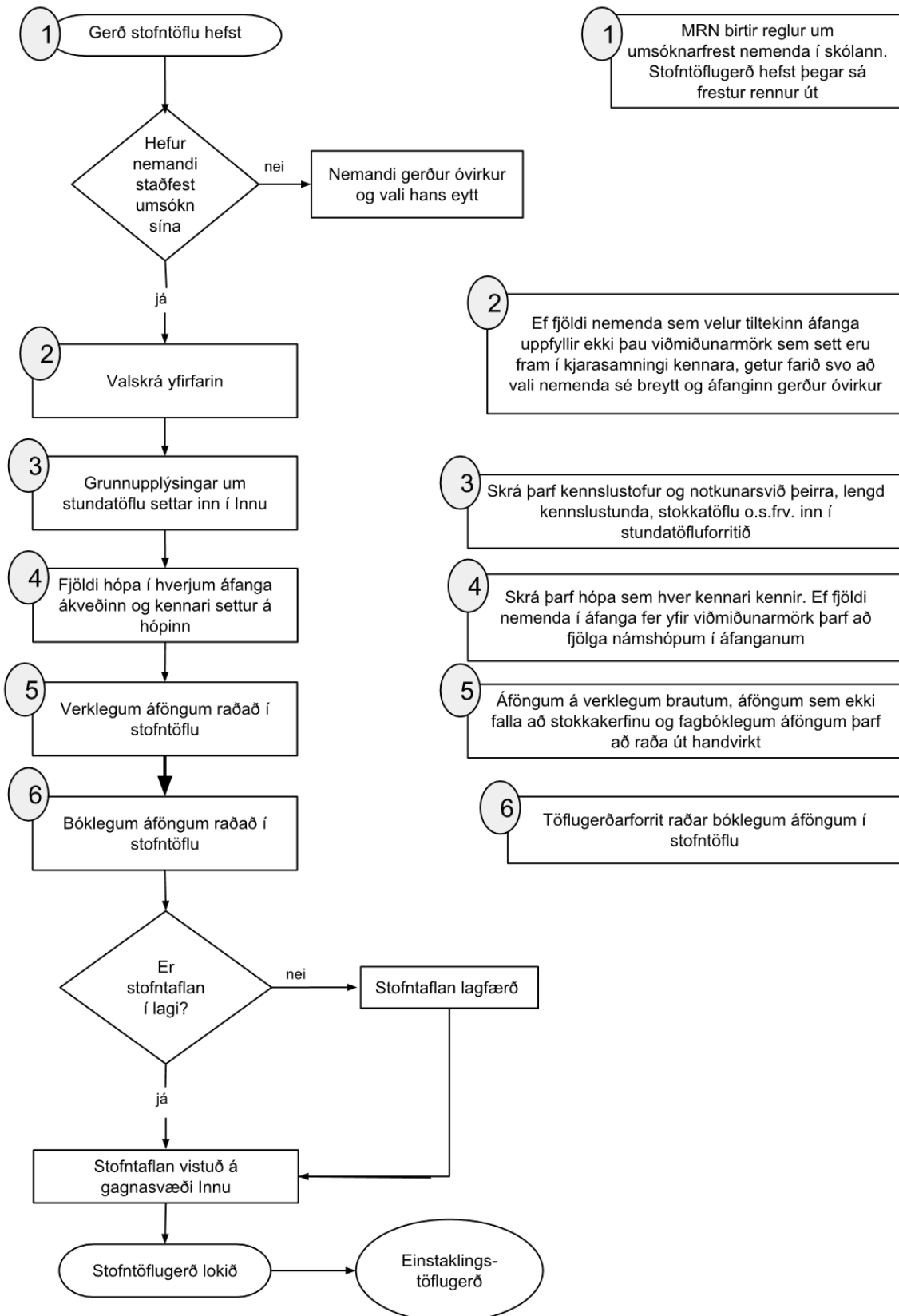
Á grundvelli valtalningar (hve margir nemendur eru í hverjum áfanga) gengur aðstoðarskólameistari frá kennsluskiptingu og áfangastjóri ásamt öðrum nefndum stjórnendum frá töflugerð.

Stundatöflugerð og svo afhendingu stundatafla og töflubreytingum er lýst á eftirfarandi flæðiriti með skýringum:

## Skipulagning kennslu og áfanga



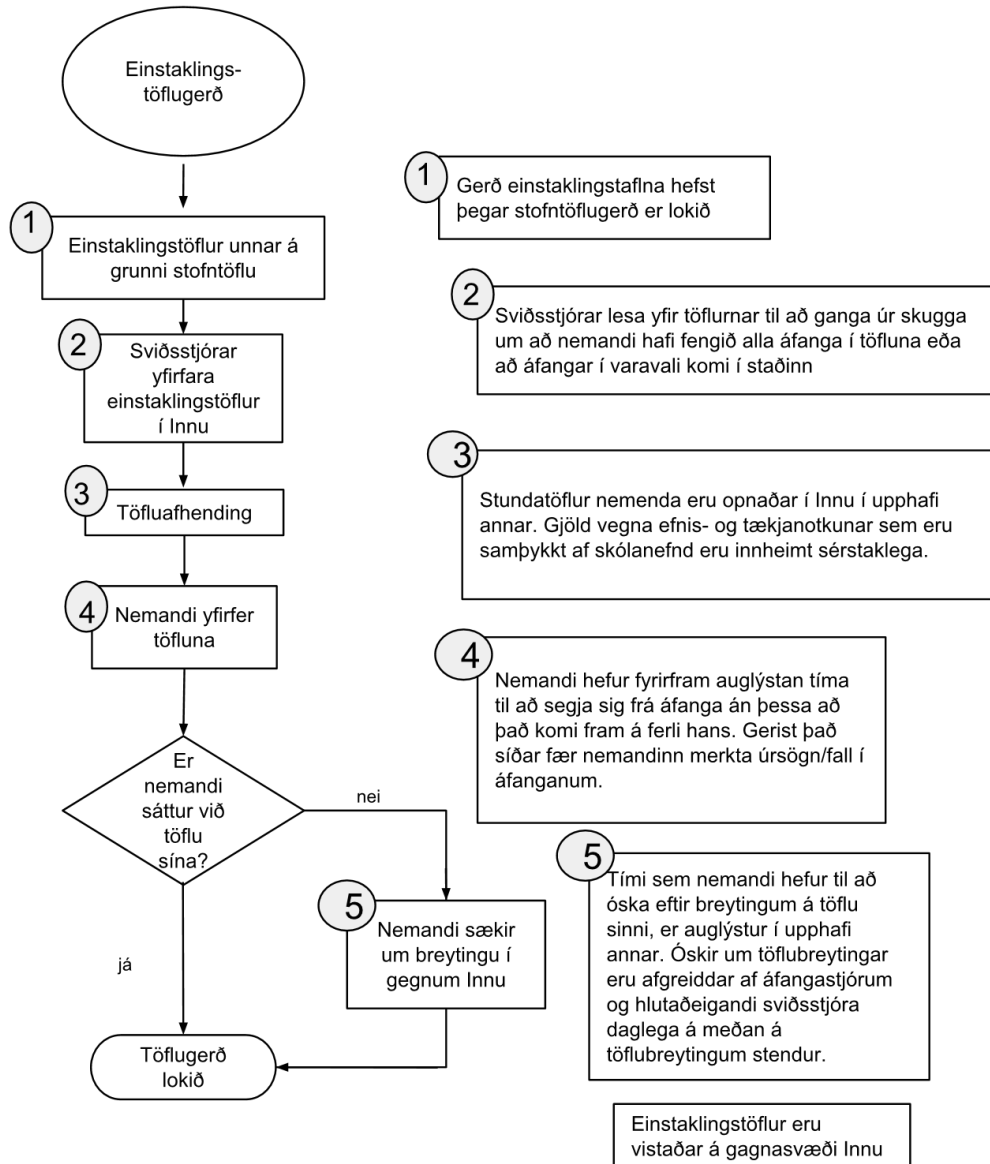
Verkefnaskólinn á Akureyri





Einstaklingstöflugerð hefst að lokinni stofntöflugerð:

5.1



## Upplýsingar til aðila utan skólans

Þegar skólahald er komið af stað er upplýsingum miðlað til **LÍN, Hagstofu Íslands og Mennta- og menningarmálaráðuneytisins** af þeim sem er ábyrgur fyrir því eða í umboði viðkomandi.



### 5.2 Valtími – skipulag næstu annar

Valtími hefst um miðja önn og stendur í allt að tvær vikur. Valtími er auglýstur í auglýsingamiðlum skólans. Á grundvelli valsins og innritunar nemenda fyrir hverja önn er skipulag kennslu næstu annar ákveðið sbr. [VKL-204 Námsval](#).

## 6. Tilvísanir í skjöl

Sjá einnig [03 Áfangalýsingar](#) og [09 Námsáætlanir](#) í gæðahandbók.

[GAT-019](#) Úrsögn úr skóla

[GAT-024](#) Úrsögn úr áfanga (gulur miði)

[GAT-025](#) Úrsögn úr áfanga (grænn miði)

## 7. Viðeigandi skrár

Mappa á skrifstofu sviðsstjóra merkt **Úrsagnir**