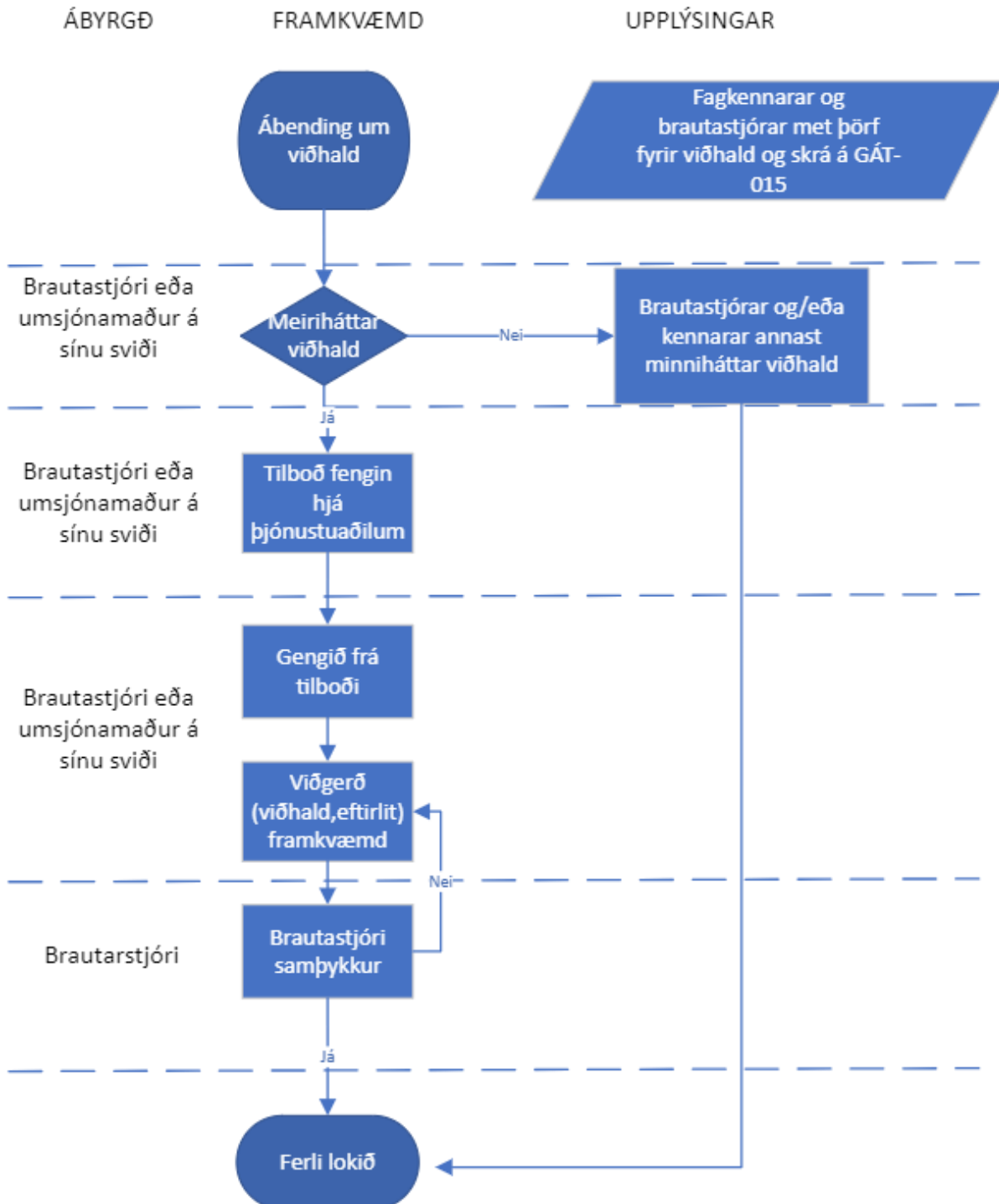


1 FRAMKVÆMD

Verkferlinu er lýst í aðalatriðum í eftirfarandi flæðiriti



Stýrt viðhald á tækjum og búnaði

2 ÁBYRGÐ

- Skólameistari ber ábyrgð á að unnið sé samkvæmt ferli um stýrt viðhald.
- Brautarstjórar eru ábyrgir fyrir framkvæmd stýrðs viðhalds í umboði skólameistara. Þeim ber að fylgjast með útgáfu nýrra reglugerða, laga eða alþjóða samþykktá sem áhrif hafa á stýrt viðhald og skráningu og framsetningu þess að því marki sem það nýtist í Verkmenntaskólanum. Brautarstjórar eru ábyrgir í umboði skólameistara fyrir viðhaldi véla, tækja og annars búnaðar á sínu sviði.
- Umsjónarmenn fasteigna ber ábyrgð á tækjum og búnaði á sínu starfssviði og skrá í viðhaldskerfi þar sem við á en fylla annars út GÁT-015 Viðhald búnaðar og tækja.
- Tæknifulltrúi ber ábyrgð á tækjum og búnaði á sínu starfssviði og skrá í viðhaldskerfi þar sem við á en fylla annars út GÁT-015 Viðhald búnaðar og tækja.
- Kennarar hafa eftirlit með og bera ábyrgð á tækjum og vélum á sínu starfssviði og skrá í viðhaldskerfi þar sem við á en fylla annars út GÁT-015 Viðhald búnaðar og tækja.

3 TILVÍSANIR Í SKJÖL

VKL-211 Innkaup og endurnýjun á tækjum.

GAT-033 Meiriháttar viðhald á tækjum

GÁT-015 Viðhald búnaðar og tækja

4 VIÐEIGANDI SKRÁR

Öll skjöl sem koma til vegna verklagsreglunar eru skjöluð í skjalakerfi skólans skv málalykli.