

Stýrt viðhald á tækjum og búnaði

1 TILGANGUR

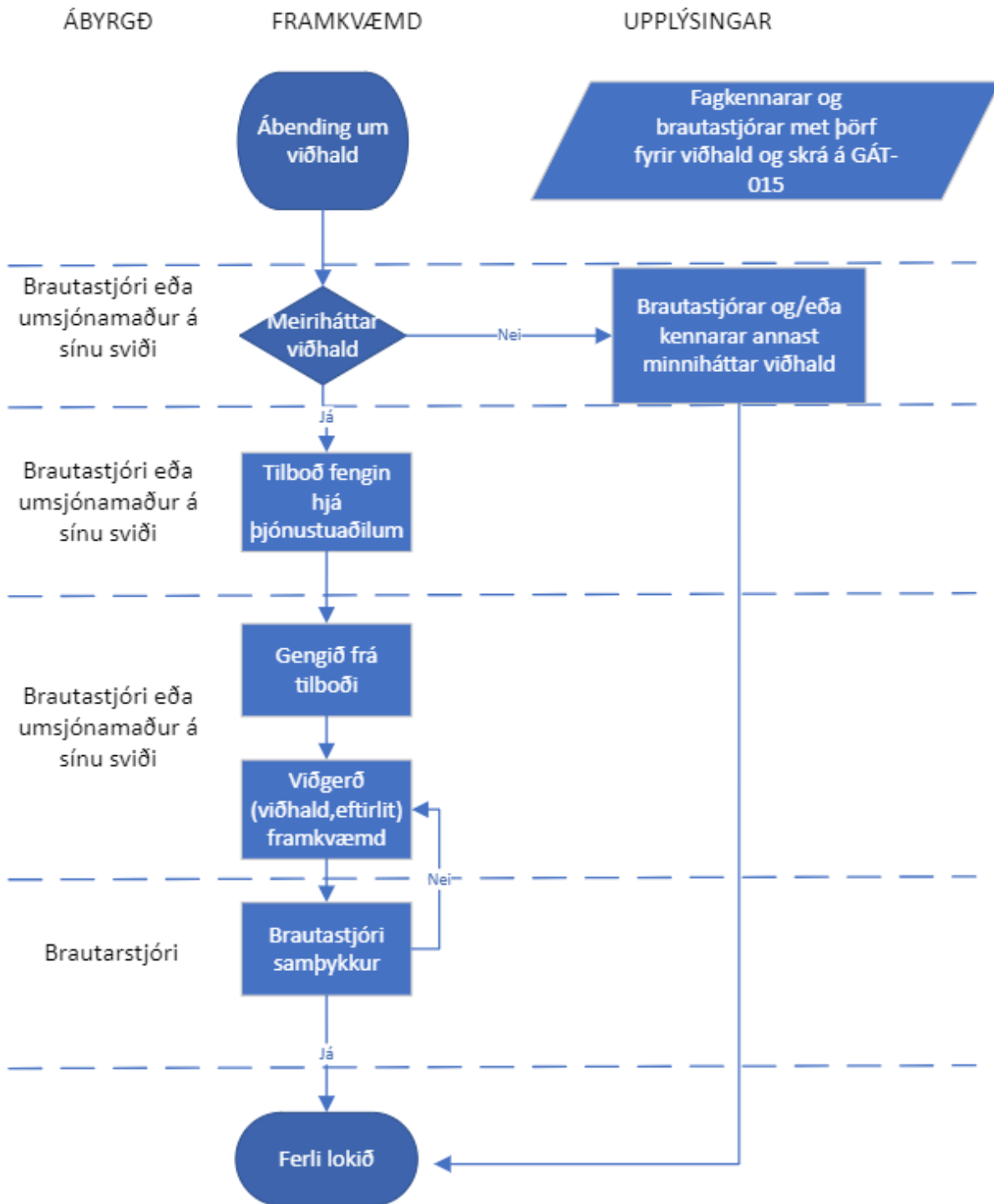
Þetta vinnuferli tryggir að skipulegar aðferðir séu notaðar við viðhald, eftirlit og viðgerðir á vélum og kennslutækjum í umsjón Verkmennaskólans á Akureyri.

2 ÁBYRGÐ

- Skólameistari** ber ábyrgð á að unnið sé samkvæmt ferli um stýrt viðhald.
- Brautarstjórar** eru ábyrgir fyrir framkvæmd stýrðs viðhalds í umboði skólameistara. Þeim ber að fylgjast með útgáfu nýrra reglugerða, laga eða alþjóða samþykktu sem áhrif hafa á stýrt viðhald og skráningu og framsetningu þess að því marki sem það nýtist í Verkmennaskólanum. Brautarstjórar eru ábyrgir í umboði skólameistara fyrir viðhaldi véla, tækja og annars búnaðar á sínu sviði.
- Umsjónarmenn fasteigna** ber ábyrgð á tækjum og búnaði á sínu starfssviði og skrá í viðhaldskerfi þar sem við á en fylla annars út GÁT-015 Viðhald búnaðar og tækja.
- Tæknifulltrúi** ber ábyrgð á tækjum og búnaði á sínu starfssviði og skrá í viðhaldskerfi þar sem við á en fylla annars út GÁT-015 Viðhald búnaðar og tækja.
- Kennarar** hafa eftirlit með og bera ábyrgð á tækjum og vélum á sínu starfssviði og skrá í viðhaldskerfi þar sem við á en fylla annars út GÁT-015 Viðhald búnaðar og tækja.

3 FRAMKVÆMD

Verkferlinu er lýst í aðalatriðum í eftirfarandi flæðiriti



4 TILVÍSANIR Í SKJÖL

VKL-208 Innkaup og endurnýjun á tækjum.

GAT-033 Meiriháttar viðhald á tækjum og búnaði

GÁT-015 Viðhald búnaðar og tækja

5 VIÐEIGANDI SKRÁR

Öll skjöl sem verða til vegna verklagsreglunar eru skjöluð í skjalakerfi skólans skv málalykli.