



### 1. TILGANGUR

Þetta yfirlit sýnir hvernig öll ferli sem nauðsynleg eru fyrir rekstur Verkmenntaskólans á Akureyri fléttast saman í eina heild.

### 2. GILDISSVÆÐI (UMFANG)

Öll starfsemi skólans.

### 3. HUGTÖK

Listi yfir þau hugtök sem notuð eru í þessum kafla er að finna í 00 Innihald á blaðinu [INN-004 Hugtök og skilgreiningar](#).

### 4. ÁBYRGÐ

**Skólameistari** er ábyrgur fyrir öllum rekstri á skólum Verkmenntaskólans á Akureyri.

### 5. STJÓRNUNARFERLI

Eftirfarandi stjórnunarferli tilheyra gæðahandbókinni:

- [VKL-101 Stjórnun gæðamála](#)
- [VKL-102 Vinnureglur gæðaráðs](#)
- [VKL-401 Rýni stjórnenda](#)

### 6. KERFISFERLI

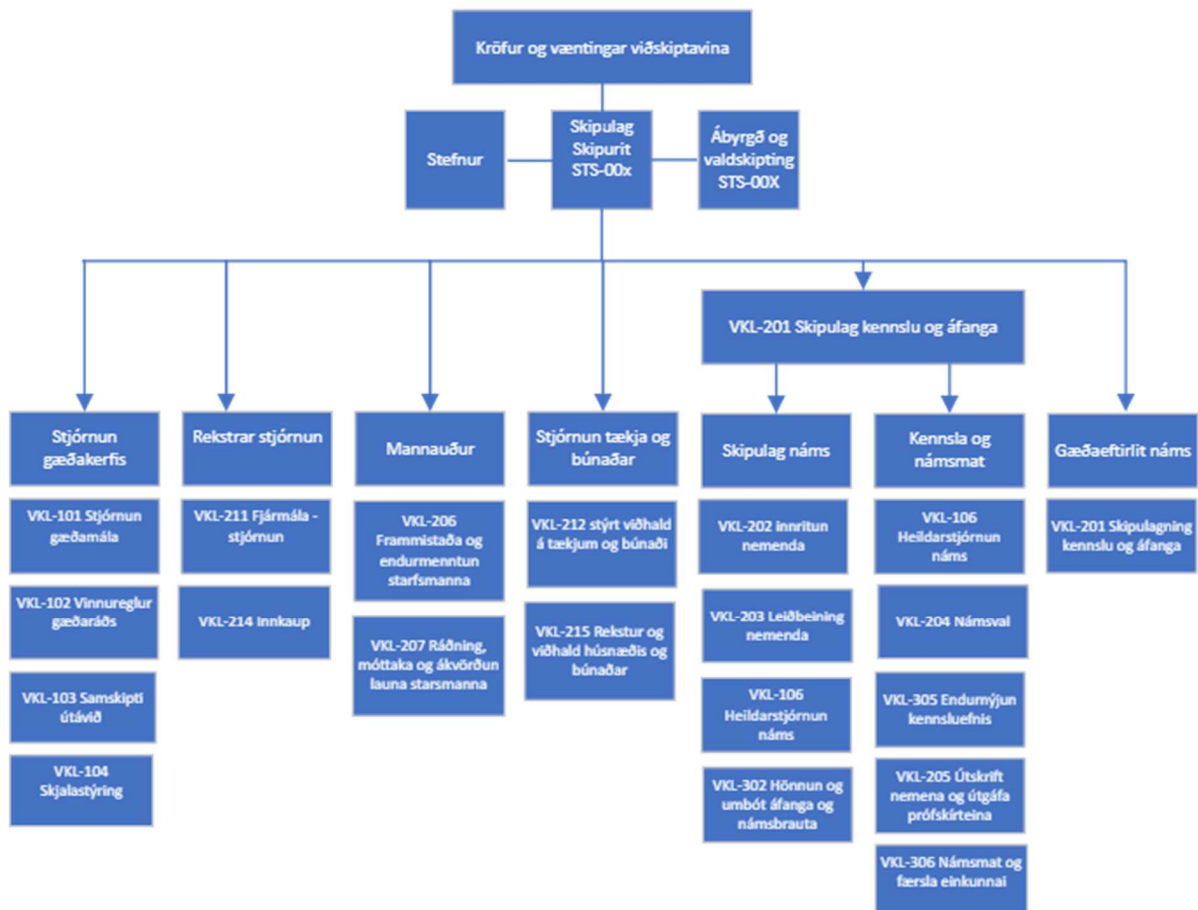
Eftirfarandi kerfisferli tilheyra gæðahandbókinni:

- [VKL-104 Skjalastýring](#)
- [VKL-105 Stýring skjali í gæðakerfi](#)
- [VKL-403 Innri úttektir](#)



## 7. ÞJÓNUSTU- OG AUÐLINDAFERLI

Heildarsamspil þjónustu- og auðlindaferla er sýnd í eftirfarandi skipuriti. Auðlindaferli hafa áhrif á önnur ferli eftir atvikum hverju sinni:





## **8. UMBÆTUR**

Eftirfarandi umbótaferli tilheyra gæðahandbókinni:

- [VKL-404 Umbætur og forvarnir](#)
- [VKL-405 Frábrigði – ábernding - kvartanir](#)

ásamt þeim gátlistum/eyðublöðum sem þar er vísað í.