

Mannfræði



Hvað er mannfræði?

Þekkir þú til Mýrarfólksins sem fannst eftir
3000 ár?

Líffræðileg mannfræði

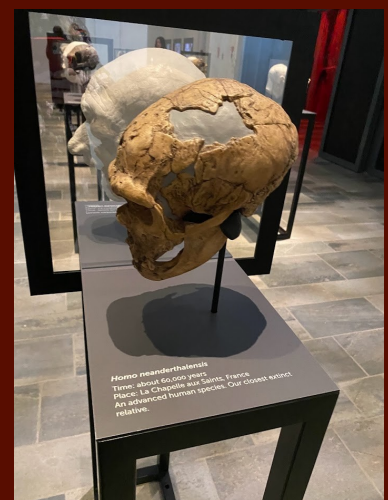
Horfir þú á Bones?

Fjölskylda, hjúskapur og syfjakerfi

Stríð og friður

Trú og tákni—vígsluathafnir

Viðskipti og hagfræði



Mannfræði nú og í framtíðinni

Day of the Dead

Trúum við á líf eftir dauðann?

Í byrjun nóvember halda Mexícanar hátíðlegan dag þar sem þeir fá í heimsókn látna ástvini í mat og njóta samvista við viðkomandi.

Ýmsar trúarhátíðir eru þekktar og áhugavert að skoða hvers vegna fólk trúir t.d. á yfirnáttúrulega hluti. Hvernig kveðjum við ástvini sem við missum? Hvaða hátíðir

okkar tengjast síðum okkar og venjum? velit at velit, ullus ergoluctus quae sed. Suscipit nunc quidne te de- cet, alla abdo veniam abluo.

Ekkert lokapróf

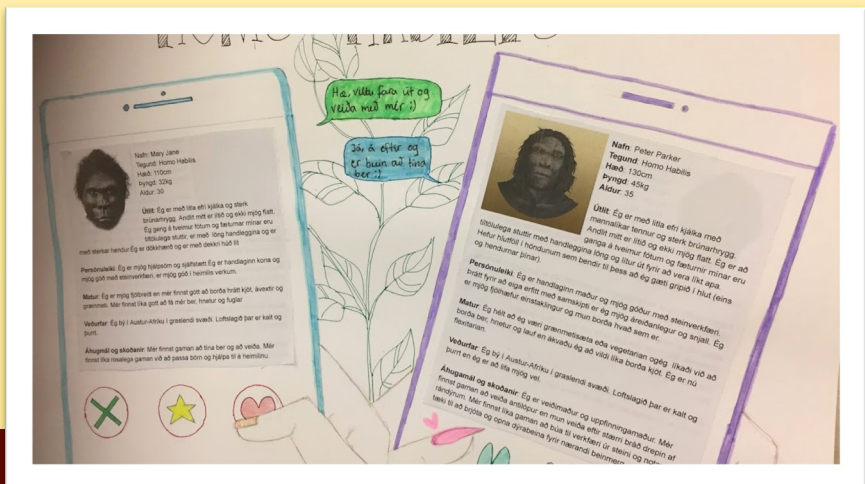
Lokaverkefni tengt viðfangsefnum áfangans

Nemendur vinna að lokaverkefni reglulega yfir önnina. Þeir gera megindelega rannsókn eða taka viðtöl við einstaklinga til að dýpka þekkingu sína á efninu. Í lokin skila þeir svo rannsóknarskýrslu sem þeir kynna. Mögulega viðfangsefni geta verið:

- Fordómar í garð innflytjenda.
- Brúðkaup hjá hindúum.
- Hjátrú varðandi brúðkaup á Íslandi.
- Af hverju eru nánast engir "litaðir" þjálfarar í íþróttum t.d.

enska boltanum.

- Fegurð ... hvað er það?
- Hvar eru fötin mín, síminn og tölvan framleidd?
- Er hópaskipting í VMA og hvernig er hún þá?



- Skoðaðar ýmsar staðalmyndir
- Hvernig myndar maður sér skoðanir á fólki?
- Mennskir sýningargripir s.s. Ota Benga, Ólöf eskimói og Sara Baartman.
- Matarsíðir: Myndir þú borða?
- Kengúru,
- Iguana
- Skröltorma
- Höfrung
- Gullfisk
- Snigla
- Hvaða hjúskapartengsl samþykkir samfélagið þitt?
- Þjóðaröryggisráð, stríð, friður.
- Fegurð karla og kvenna.